

# Dorfentwicklungsplanung

## Dorfregion Bohmte

---



## Örtlicher Arbeitskreis Herringhausen-Stirpe-Oelingen

29. März 2017 – Gemeinschaftshalle Stirpe-Oelingen



Michael Ripperda | Tim Strakeljahn  
[dorfentwicklung@pro-t.in.de](mailto:dorfentwicklung@pro-t.in.de)  
0591.96 49 43 -14 / -17

BÜRO FÜR LANDSCHAFTSPLANUNG  
DIPLOMINGENIEUR RICHARD GERTKEN  
Freiraumplanung • Dorferneuerung • Bodenabbau  
Landschaftspfleg. Begleitpläne • Grünordnungspläne

Richard Gertken  
[r.gertken@bfl-werlte.de](mailto:r.gertken@bfl-werlte.de)  
05951.95 10 13



Amt für regionale Landesentwicklung  
Weser-Ems

Christian Buß  
[christian.buss@arl-we.niedersachsen.de](mailto:christian.buss@arl-we.niedersachsen.de)  
0541.503 -479

## **Tagesordnung:**

1. Einleitung – Aktueller Stand
2. Maßnahme: Sanierung Schützen- und Gemeinschaftshalle inkl. Umfeld
3. Maßnahme: Container der Landjugend Stirpe-Oelingen, Herringhausen
4. Weitere prioritäre Maßnahmen
5. Ausblick und Abschluss

## **TOP 1: Einleitung – Aktueller Stand**

Tim Strakeljahn begrüßt die Arbeitskreismitglieder zur vierten örtlichen Sitzung. Er betont, dass die vierte Sitzung die im Verlauf des Planungsprozesses zunächst abschließende örtliche Veranstaltung ist. Im Nachgang zur letzten örtlichen Sitzung gab es, begleitet durch Richard Gertken, Vor-Ort-Termine, um die priorisierten Maßnahmen zu begutachten. Die Ergebnisse bilden die Basis der heutigen Sitzung.

Tim Strakeljahn stellt in Kürze den aktuellen Stand des Prozesses vor. Im Nachgang zur letzten Arbeitskreissitzung fand ein weiteres Treffen der Lenkungsgruppe mit den Arbeitskreissprechern und den Ortsbürgermeistern statt. Dort wurden die gewichteten Maßnahmen aus den örtlichen Arbeitskreisen vorgestellt und zum Teil Empfehlungen an die Arbeitskreise ausgesprochen.

## **TOP 2: Maßnahme: Sanierung Schützen- und Gemeinschaftshalle inkl. Umfeld**

Richard Gertken stellt den aktuellen Stand der Maßnahme Sanierung Schützen- und Gemeinschaftshalle Stirpe-Oelingen vor. Der Termin vor Ort hat gezeigt, dass die Außenhaut der Gemeinschaftshalle weitestgehend in einem guten Zustand ist. Die vor drei Jahren erfolgte Dachsanierung hat einen Beitrag zum guten Zustand des Gebäudes geführt. Der Handlungsdruck konzentriert sich vor allem auf den Innenbereich. Die Themen Barrierefreiheit und Multifunktionalität spielen hier eine besonders große Rolle. Christian Buß vom Amt für regionale Landesentwicklung Weser-Ems bestätigt, dass eine Innensanierung im Rahmen der Dorfentwicklung förderfähig sei. Durch die Neuausrichtung der ZILE-Richtlinie können fest installierte Gegenstände im Innenausbau gefördert werden. Durch die besondere Eigentumsituation der Halle können sowohl die Gemeinde Bohmte als auch der Schützenverein als Antragsteller in Frage kommen.

Ziel der Sanierung der Schützen- und Gemeinschaftshalle ist zum einen die barrierefreie Gestaltung und zum anderen eine stärkere multifunktionale Nutzung zu ermöglichen. Dafür wird im Rahmen der Arbeitskreissitzung über die Installation einer Bühne diskutiert. Die Bühne sollte für unterschiedliche Zwecke nutzbar sein und auch den Ansprüchen von beispielsweise Theateraufführungen oder Konzerten gerecht werden. Eine feste Bühne könnte aus Sicht der Anwesenden die Nutzung der Räumlichkeiten einschränken. Favorisiert wird eine mobile Bühne. Dafür müsste allerdings eine Lagermöglichkeit geschaffen werden. Ein Anbau an der westlichen Kopfseite könnte zusätzlichen Lagerraum bieten. Entsprechende Flächen wären hierfür verfügbar.

Von den Vereinsmitgliedern wird überlegt, die mittlere mobile Trennwand so zu konzipieren, dass sie bei größeren Veranstaltungen als „Sichtschutz“ für den Luftgewehr-Schießstand fungiert. Diese Idee soll bei einer Planung berücksichtigt werden.

Grundsätzlich soll die bisherige Raumaufteilung beibehalten werden, da sie von allen Anspruchsgruppen positiv gesehen wird. Mit einem Anbau für zusätzlichen Lagerraum und einer mobilen Bühne können neue Nutzungsmöglichkeiten erschlossen werden, die sowohl für die örtlichen wie überörtlichen Vereine und Veranstaltungen von großem Vorteil wären. Eine vergleichbare Gemeinschaftshalle ist in der Dorfregion aktuell nicht vorzufinden. Mit der Innensanierung der Schützen- und Gemeinschaftshalle Stirpe-Oelingen könnte unter anderem eine neue Möglichkeit für kinder- und jugendgerechte Angebote geschaffen werden.

Richard Gertken fasst zusammen, dass als nächster Schritt alle „Pflichtaufgaben“ (Trennwände, multifunktionale Nutzung, Barrierefreiheit) und sonstigen Anforderungen gesammelt werden sollen. Anschließend ist eine Bestandsaufnahme durch einen Gebäudeenergieberater sowie eine Planung durch einen Innenarchitekten notwendig. Auf Rückfrage aus dem Plenum macht Richard Gertken deutlich, dass die dafür anfallenden Planungskosten und Voruntersuchungen bei der Beantragung der Maßnahme als förderfähige Kosten einberechnet werden können. Der Antragsteller muss jedoch zunächst in Vorleistung gehen.

Neben der Innensanierung sollte zusätzlich eine Umfeldgestaltung erfolgen. Dazu zählen unter anderem die Zuwegung sowie ggfs. die Erschließung für den (E-)Radverkehr.

Es wird angeregt, best-practice-Beispiele anderer, vergleichbarer Hallen zu besichtigen. Die Planungsbüros und das ArL überlegen zeitnah, welche (Gemeinschafts-)Hallen dafür in Betracht kommen könnten.

Die Impulse der Arbeitskreissitzung und die angeregten Erweiterungen werden im kleineren Kreis der Vereinsmitglieder und der Gemeinde Bohmte vertieft.

### **TOP 3: Maßnahme: Container der Landjugend Stirpe-Oelingen, Herringhausen**

Richard Gertken stellt die Planungen für den Standort der Container vor. Der Standort ist gut angebunden und ist trotzdem ruhig gelegen. Zudem besteht aktuell keine konkurrierende Nutzung. Hauptsächlich beschäftigt sich die Planung mit der Ver- und Entsorgung sowie der Herrichtung der Standfläche. Im Plan vorgesehen sind ebenso eine Lagerfeuerstelle und Stellplätze für PKW. Die Mitglieder der Landjugend ergänzen, dass in der Planung berücksichtigt werden sollte, dass die Container etwa zwei Meter im Versatz aufgestellt werden sollen. Zudem soll der Stellplatz möglichst weit in Richtung des Kanals errichtet werden, um perspektivisch die Fläche für einen dritten Container vorhalten zu können.

Richard Gertken merkt in diesem Zusammenhang an, dass eine baurechtliche Prüfung von Seiten der Gemeinde Bohmte noch erfolgen muss. Tanja Strotmann leitet diese Aufgabe bzw. Information an den zuständigen Fachbereich weiter.

Im Arbeitskreis wird diskutiert, ob eine Toilettenanlage für den Treffpunkt der Landjugend berücksichtigt werden sollte. Diese Toilettenanlage könnte zudem einmal jährlich als Ergänzung für das Erntefest dienen. Aufgrund des Antragstichtages wird eine Toilettenanlage in der Gesamtmaßnahme eingeplant und zum Zeitpunkt der Antragstellung über eine gemeinsame Beantragung entschieden.

Der Arbeitskreis legt fest, dass eine Toilettenanlage nördlich des Standorts eingeplant werden soll.

Im Nachgang zur Arbeitskreissitzung wird nun eine Kostenberechnung für die Maßnahmen durch das Planungsbüro erfolgen.

#### **TOP 4: Weitere prioritäre Maßnahmen**

##### Kommunaler und kirchlicher Friedhof

Als weitere prioritäre Maßnahme wurde die Schaffung einer barrierefreien Wegeführung auf dem kirchlichen Friedhof angedacht. Richard Gertken stellt die aktuelle Situation vor. Derzeit gibt es diverse Treppenanlagen, die eine barrierefreie Mobilität nicht ermöglichen. Eine ebenerdige Wegeführung kann aus Sicht des Planungsbüros jedoch nicht auf dem Hauptweg erfolgen, da dafür keine Flächen zur Verfügung stehen. Eine Möglichkeit wird bei dem seitlichen Weg gesehen, der mittels einer Erweiterung barrierefrei (<6 % Steigung) angelegt werden könnte. Dafür sind allerdings Gespräche mit dem angrenzenden Pächter bzw. Grundstückseigentümer zu führen, inwiefern eine Erweiterung möglich ist. Von dem seitlichen Weg aus können dann alle Ebenen des kirchlichen Friedhofs erreicht werden.

Aktuell laufen am kommunalen Friedhof Planungen, am Standort des Grünabfallsammelcontainers die Zuwegung sowie zwei PKW-Stellplätze anzulegen. Entsprechende Vorbereitungen und Kostenschätzungen werden von der Gemeinde Bohmte angestoßen.

##### Straßenausbau Feldkampstr., Arenshorster Str., BGM-Rolfes-Str.

Richard Gertken präsentiert die aktuelle Situation an den drei Straßenabschnitten. Als positives Beispiel zeigt er die Straße Im Brookfeld auf, die eine Gestaltung erfahren hat. Der Arbeitskreis bestätigt, dass eine weitere Planung nur unter aktiver Beteiligung der Anlieger erfolgen soll.

Die weitere Planung erfolgt in enger Abstimmung mit der Gemeinde Bohmte, dem Amt für regionale Landesentwicklung und den Anliegern. Nichtsdestotrotz soll der Straßenausbau als strategischer Projektansatz in die Dorfentwicklungsplanung aufgenommen werden.

#### **TOP 5: Ausblick und Abschluss**

Tim Strakeljahn zeigt zum Abschluss den weiteren Prozess auf. Am 11. April findet der Dörfertag statt, zu dem alle im Prozess involvierten Einwohnerinnen und Einwohner eingeladen werden. Aus organisatorischen Gründen soll eine Anmeldung bis 31. März erfolgen.

Abschließend betont er noch einmal, wann konkrete Maßnahmen beantragt werden können. Der Dorfentwicklungsplan wird voraussichtlich in der KW 18 an die Träger öffentlicher Belange zur Einsichtnahme versandt. In der Ratssitzung am 15. Juni soll der Beschluss durch die Politik erfolgen. Daran schließt ein Plananererkennungsgespräch beim Amt für regionale Landesentwicklung an. Wird der Dorfentwicklungsplan durch das ArL anerkannt, können Maßnahmen zum 15. September 2017 beantragt werden. Im Anschluss an die Plananerkennung erfolgt durch die Gemeinde Bohmte eine Ausschreibung zur Umsetzungsbegleitung. Diese Umsetzungsbegleitung unterstützt die Dorfregion bei der Realisierung der Ziele in



den kommenden Jahren. Auch private Antragsteller können diese Unterstützung wahrnehmen.

Tanja Strotmann bedankt sich bei den Arbeitskreismitgliedern aus Herringhausen-Stirpe-Oelingen für ihren ehrenamtlichen Einsatz. Gemeinsam konnten bereits viele gute Ansätze erarbeitet werden.

Für das Protokoll

Tim Strakeljahn

---

**Anhang:**

Präsentation 4. Örtlicher Arbeitskreis Ortschaft Herringhausen-Stirpe-Oelingen



# Dorfentwicklungsplanung

## Dorfregion Bohmte Örtlicher Arbeitskreis Herringhausen-Stirpe-Oelingen



29. März 2017, Schützenhalle Stirpe-Oelingen

Tim Strakeljahn | Richard Gertken



BÜRO FÜR LANDSCHAFTSPLANUNG  
DIPLOMINGENIEUR RICHARD GERTKEN  
Freiraumplanung • Dorferneuerung • Bodenabbau  
Landschaftspfleg, Begleitpläne • Grünordnungspläne

# Sanierung der Schützen- und Gemeinschaftshalle inkl. Umfeld



[facebook.de/DorfentwicklungBohmte](https://facebook.de/DorfentwicklungBohmte)

BÜRO FÜR LANDSCHAFTSPLANUNG  
DIPLOMINGENIEUR RICHARD GERTKEN  
Freiraumplanung • Dorferneuerung • Bodenabbau  
Landschaftspfleg, Begleitpläne • Grünordnungspläne



BÜRO FÜR LANDSCHAFTSPLANUNG  
DIPLOMINGENIEUR RICHARD GERTKEN  
Freiraumplanung • Dorferneuerung • Bodenabbau  
Landschaftspfleg, Begleitpläne • Grünordnungspläne



## Sanierung der Schützen- und Gemeinschaftshalle inkl. Umfeld



facebook.de/DorfentwicklungBohmte

BÜRO FÜR LANDSCHAFTSPLANUNG  
DIPLOMGENIEUR RICHARD GERTKEN  
Freiraumplanung • Dorfentwicklung • Bodenabbau  
Landschaftspflege, Begleitpläne • Grünordnungspläne

## Sanierung der Schützen- und Gemeinschaftshalle inkl. Umfeld



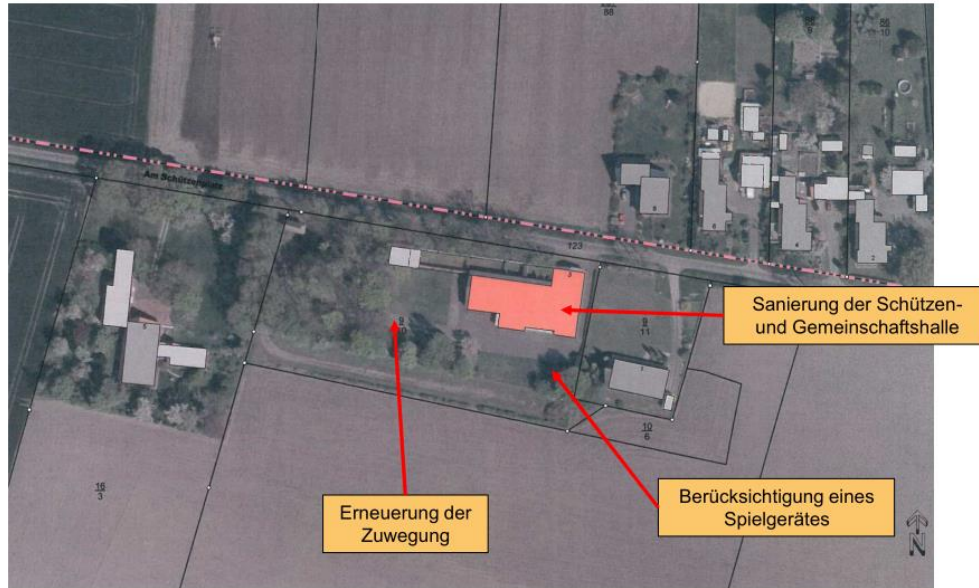
facebook.de/DorfentwicklungBohmte

BÜRO FÜR LANDSCHAFTSPLANUNG  
DIPLOMGENIEUR RICHARD GERTKEN  
Freiraumplanung • Dorfentwicklung • Bodenabbau  
Landschaftspflege, Begleitpläne • Grünordnungspläne

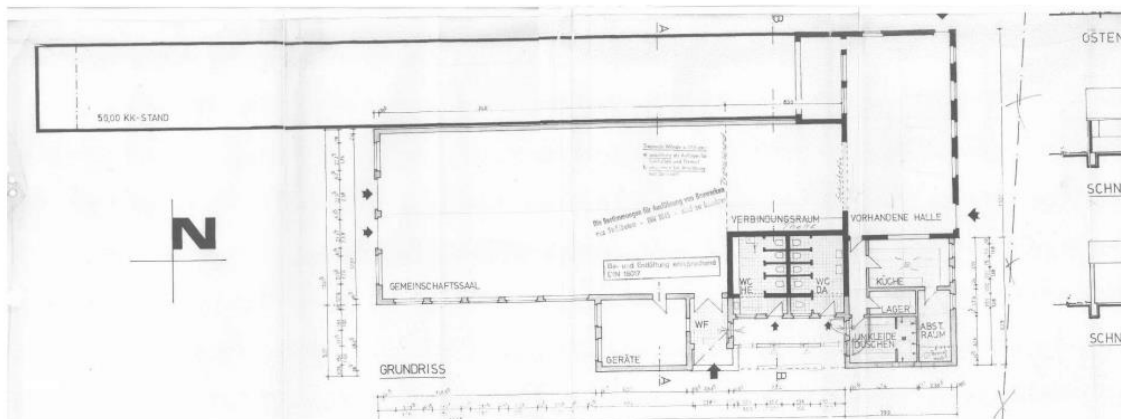




## Sanierung der Schützen- und Gemeinschaftshalle inkl. Umfeld



## Sanierung der Schützen- und Gemeinschaftshalle inkl. Umfeld







## Container der Landjugend Stirpe-Oeling, Herringhausen



facebook.de/DorfentwicklungBohmte

BÜRO FÜR LANDSCHAFTSPLANUNG  
DIPLOMINGENIEUR RICHARD GERTKEN

Freiraumplanung • Dorfentwicklung • Bodenabbau  
Landschaftspflege, Begleitpläne • Grünordnungspläne



## Container der Landjugend Stirpe-Oeling, Herringhausen



facebook.de/DorfentwicklungBohmte

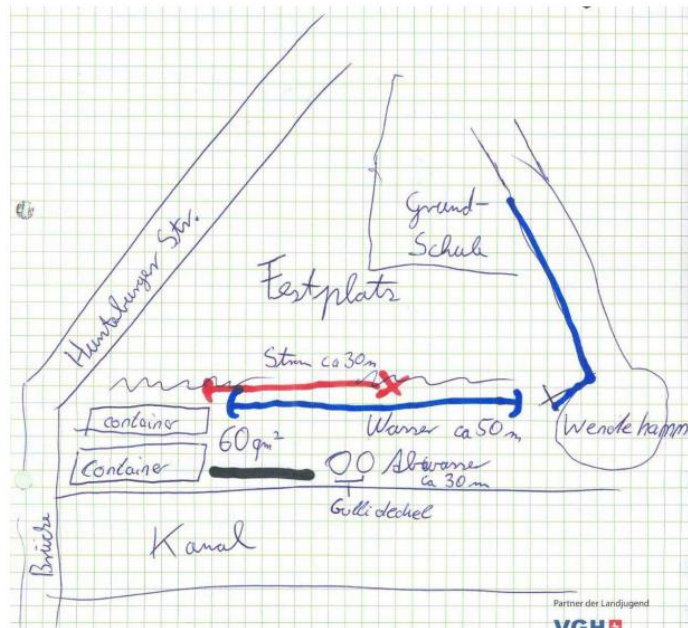
BÜRO FÜR LANDSCHAFTSPLANUNG  
DIPLOMINGENIEUR RICHARD GERTKEN

Freiraumplanung • Dorfentwicklung • Bodenabbau  
Landschaftspflege, Begleitpläne • Grünordnungspläne





## Container der Landjugend Stirpe-Oeling, Herringhausen



facebook.de/DorfentwicklungBohmte

BÜRO FÜR LANDSCHAFTSPLANUNG  
DIPLOMINGENIEUR RICHARD GERTKEN  
Freiraumplanung • Dorfentwicklung • Bodenabbau  
Landschaftspflege, Einzelpläne • Grünordnungspläne



## Container der Landjugend Stirpe-Oeling, Herringhausen



facebook.de/DorfentwicklungBohmte

BÜRO FÜR LANDSCHAFTSPLANUNG  
DIPLOMINGENIEUR RICHARD GERTKEN  
Freiraumplanung • Dorfentwicklung • Bodenabbau  
Landschaftspflege, Einzelpläne • Grünordnungspläne





## Kommunaler und kirchlicher Friedhof



facebook.de/DorfentwicklungBohmte

BÜRO FÜR LANDSCHAFTSPLANUNG  
DIPLOMINGENIEUR RICHARD GERTKEN  
Freiraumplanung • Dorfentwicklung • Bodenabbau  
Landschaftspflege, Begleitpläne • Grünordnungspläne



## Kommunaler und kirchlicher Friedhof



facebook.de/DorfentwicklungBohmte

BÜRO FÜR LANDSCHAFTSPLANUNG  
DIPLOMINGENIEUR RICHARD GERTKEN  
Freiraumplanung • Dorfentwicklung • Bodenabbau  
Landschaftspflege, Begleitpläne • Grünordnungspläne



BÜRO FÜR LANDSCHAFTSPLANUNG  
DIPLOMINGENIEUR RICHARD GERTKEN  
Freiraumplanung • Dorfentwicklung • Bodenabbau  
Landschaftspflege, Begleitpläne • Grünordnungspläne



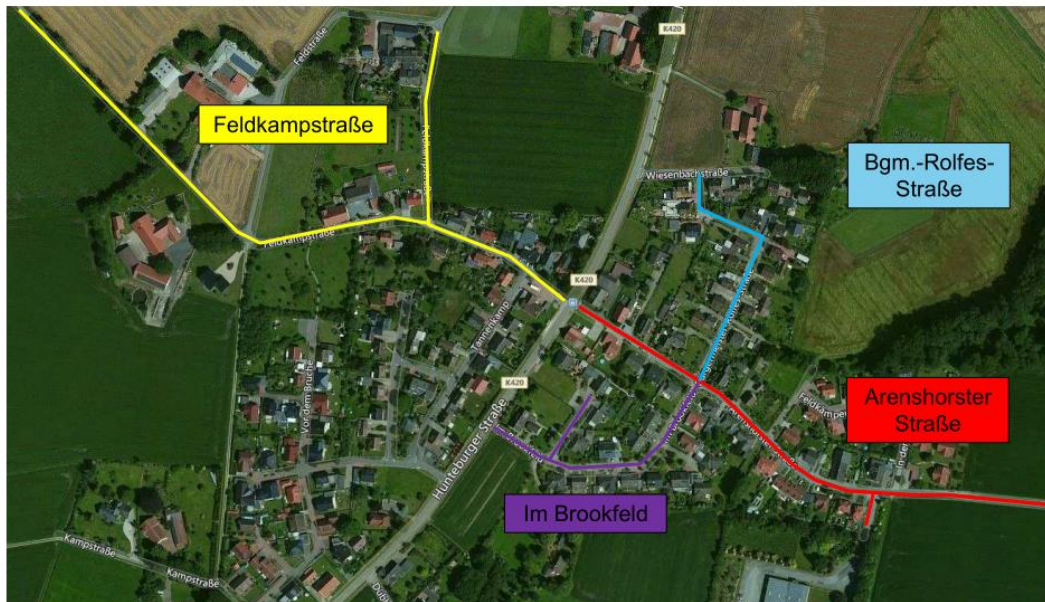
## Kommunaler und kirchlicher Friedhof



[facebook.de/DorfentwicklungBohmte](https://facebook.de/DorfentwicklungBohmte)

BÜRO FÜR LANDSCHAFTSPLANUNG  
DIPLOMGENIEUR RICHARD GERTKEN  
Freiraumplanung • Dorfentwicklung • Bodenabbau  
Landschaftspflege, Begleitpläne • Grünordnungspläne

## Straßenausbau Feldkamp, Arenshorster Straße, Bgm.-Rolfes-Straße



[facebook.de/DorfentwicklungBohmte](https://facebook.de/DorfentwicklungBohmte)

BÜRO FÜR LANDSCHAFTSPLANUNG  
DIPLOMGENIEUR RICHARD GERTKEN  
Freiraumplanung • Dorfentwicklung • Bodenabbau  
Landschaftspflege, Begleitpläne • Grünordnungspläne





## Straßenausbau Feldkamp, Arenshorster Straße, Bgm.-Rolfes-Straße



Arenshorster Straße



## Straßenausbau Feldkamp, Arenshorster Straße, Bgm.-Rolfes-Straße



Bgm.-Rolfes-Straße





## Straßenausbau Feldkamp, Arenshorster Straße, Bgm.-Rolfes-Straße



Im Brookfeld



facebook.de/DorfentwicklungBohmte

BÜRO FÜR LANDSCHAFTSPLANUNG  
DIPLOMINGENIEUR RICHARD GERTKEN  
Freiraumplanung • Dorfentwicklung • Bodenabbau  
Landschaftspflege, Begleitpläne • Grünordnungspläne



## Straßenausbau Feldkamp, Arenshorster Straße, Bgm.-Rolfes-Straße



Feldkampstraße



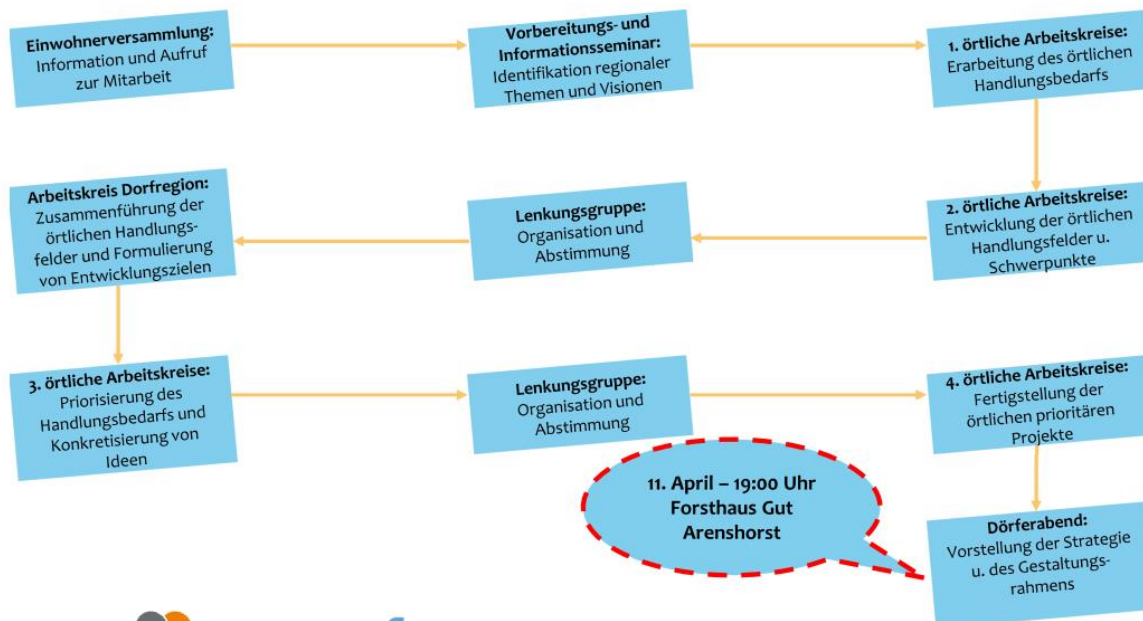
facebook.de/DorfentwicklungBohmte

BÜRO FÜR LANDSCHAFTSPLANUNG  
DIPLOMINGENIEUR RICHARD GERTKEN  
Freiraumplanung • Dorfentwicklung • Bodenabbau  
Landschaftspflege, Begleitpläne • Grünordnungspläne





## Ausblick



f facebook.de/DorfentwicklungBohmte

BÜRO FÜR LANDSCHAFTSPLANUNG  
DIPLOMINGENIEUR RICHARD GERTKEN  
Freiraumplanung • Dorfentwicklung • Bodenaufbau  
Landschaftspflege, Einzelpläne • Ortsentwicklung



# Dorfentwicklungsplanung Dorfregion Bohmte



facebook.com/[DorfentwicklungBohmte](https://www.facebook.com/DorfentwicklungBohmte)



Mail an [dorfentwicklung@pro-t-in.de](mailto:dorfentwicklung@pro-t-in.de)



WhatsApp-Nachricht an **0151 / 55 60 60 58**



Anrufen unter **0591 / 96 49-43-14**



Christian Buß – [christian.buss@arl-we.niedersachsen.de](mailto:christian.buss@arl-we.niedersachsen.de) – **0541/ 503-479**

Amt für regionale Landesentwicklung



f facebook.de/DorfentwicklungBohmte

BÜRO FÜR LANDSCHAFTSPLANUNG  
DIPLOMINGENIEUR RICHARD GERTKEN  
Freiraumplanung • Dorfentwicklung • Bodenaufbau  
Landschaftspflege, Einzelpläne • Ortsentwicklung



BÜRO FÜR LANDSCHAFTSPLANUNG  
DIPLOMINGENIEUR RICHARD GERTKEN  
Freiraumplanung • Dorfentwicklung • Bodenaufbau  
Landschaftspflege, Einzelpläne • Ortsentwicklung